



Allgemeine Sicherheitsunterweisung Standort: Lüdenscheid

Stand: Januar 2020

Berufsgenossenschaft

Die gewerblichen Berufsgenossenschaften sind die Träger der gesetzlichen Unfall-versicherung für die Unternehmen der deutschen Privatwirtschaft und deren Beschäftigte.

Berufsgenossenschaften haben die Aufgabe, Arbeitsunfälle und Berufskrankheiten sowie arbeitsbedingte Gesundheitsgefahren zu verhüten.

Beschäftigte sind während der Arbeitszeit sowie auf dem direkten Weg zur Arbeit bzw. Heimweg bei der Berufsgenossenschaft versichert.



Der Weg zur Arbeit

Die meisten Gefährdungen gehen vom Fahrenden selbst aus, weil er oder sie sich nicht der Situation angemessen verhält.

Planen von Fahrstrecke und -zeit.

Zeitreserven für Unerwartetes vorsehen.

Nur fahren, wenn man körperlich fit ist.

Sicherheitsgurt anlegen.

Verkehrsregeln einhalten.

Risikosituation durch vorausschauendes Fahren verhindern.

Fahrgeschwindigkeit der Witterung und Verkehrssituation anpassen.

Brandschutz / Brandbekämpfung (1)

Vor Beginn feuergefährlicher Arbeiten

- brennbare Stoffe entfernen
- Kollegen informieren
- brennbare Stoffe sicher aufbewahren

In brandgefährdeten Bereichen

- Rauchverbot beachten
- Zündquellen vermeiden
- Feuerschutztüren nicht blockieren

Brandschutz / Brandbekämpfung (2)



Bei Entstehungsbrand

Handfeuerlöscher einsetzen:

- Sicherheitssplint ziehen
- in Windrichtung löschen
- von vorne nach hinten löschen
- wenn möglich, mehrere Feuerlöscher gleichzeitig einsetzen
- Elektrobrand mit CO2 löschen
- Feuerlöscher freihalten



Bei größeren Bränden

Feuerwehr alarmieren

Fluchtwege freihalten

gefährdete Mitarbeiter informieren

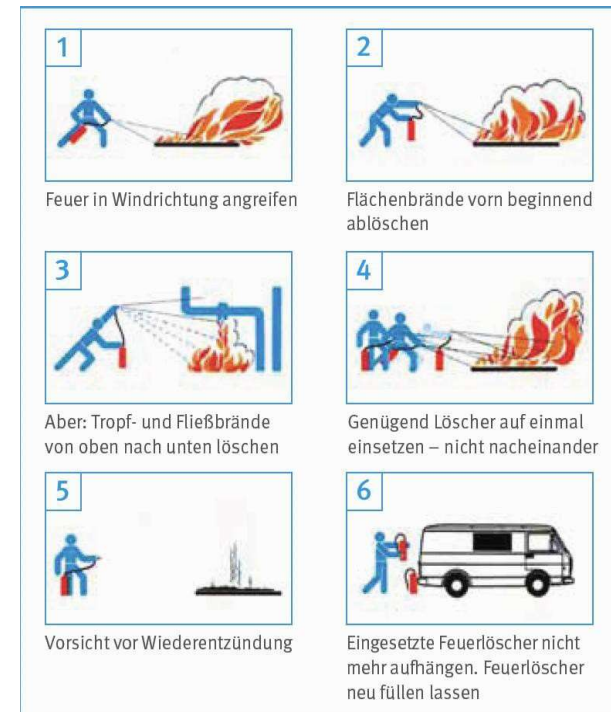
Aufzüge in keinem Fall benutzen

nach Verlassen der Gebäude: Sammelpunkt aufsuchen

Feuerwehr einweisen

Feuerlöscher

- Standort der Feuerlöscher kennen.
- Feuerlöscher immer freihalten.
- Sich mit der Handhabung des Feuerlöschers vertraut machen.
- Funktionsdauer eines typischen Feuerlöschers mit ABC Pulver ca. 9 Sekunden.



Feueralarm

Nach Ertönen des Signals / Sirene

Sammelplatz aufsuchen

Unterbrechen Sie **unverzüglich** ihre Arbeit und begeben Sie sich auf **direktem Weg zum Sammelplatz**

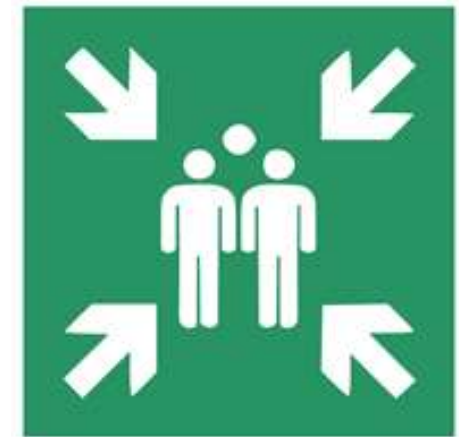


Folgen Sie den Anweisungen der Brandschutzhelfer!

Feueralarm

Der Sammelplatz befindet sich bei den Müllcontainern auf dem **Parkplatz hinter dem Gebäude am Schüffel 9** oder Alternativ auf dem **Parkplatz „Auf dem Schüffel 1“**

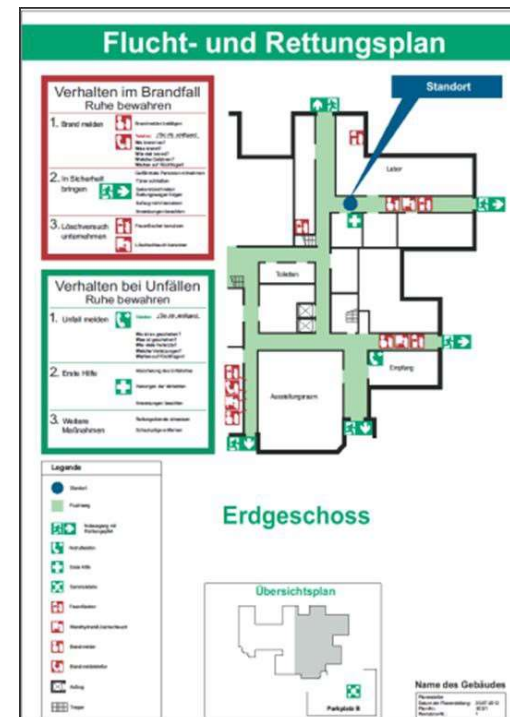
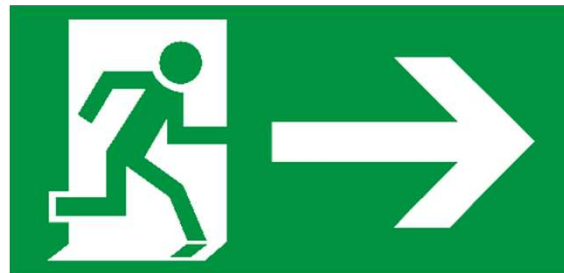
Achten Sie auf freie Wege für die Feuerwehr



Flucht- und Rettungswege

Informieren Sie sich über ihre Flucht und Rettungswege, im Brandfall zählt jede Sekunde.

Schauen Sie, wo eventuell ein alternativer Fluchtweg ist (z.B. Büro gegenüber der Teeküche OG)



Sofortmaßnahmen bei Unfällen

1. Bringen Sie die Verletzten aus dem Gefahrenbereich.
2. Sichern Sie die Unfallstelle ab.
3. Setzen Sie einen Notruf ab:
Wo ist es passiert?
Was ist geschehen?
Wie viele Betroffene?
Welche Verletzungen liegen vor?
Warten auf Rückfragen!

	Ersthelfer Liste mit Rufnummern am Verbandskasten
	Rettungsdienst Tel. 112
	Feuerwehr Tel. 112

Erste Hilfe / Ersthelfer

Informieren Sie sich, wer die nächsten Ersthelfer sind

Ersthelfer sind für die Erstversorgung ausgebildet

Sie betreuen Verletzte bis zum Eintreffen des
Rettungsdienstes

Lassen Sie jede Verletzung von den Ersthelfern ins
Verbandbuch eintragen

Verbandsmaterial ist in den Verbandskästen z.B. am
Empfang und im Erste Hilfe- Raum



Generelle Vorsichtsmaßnahmen

- Sind die von Ihnen verwendeten Elektrogeräte geprüft (Aufkleber)?
- Schalten Sie zum Feierabend alle Elektrogeräte aus.
- Achten Sie auf Rauchverbote.
- Keine offenen Flammen (Kerzen) am Arbeitsplatz.
- Vermeiden Sie Telefonieren beim Gehen.

Bildschirmarbeitsplatz

Den Arbeitsplatz so einrichten, dass die Sehentfernung zum Bildschirm ca. 70 cm beträgt.

Bürostuhl so einstellen, dass man aufrecht sitzen kann, Arme und Beine einen Winkel von ca. 90 Grad einnehmen und die Füße auf dem Boden stehen (ggf. eine leicht geneigte Fußstütze verwenden).

Bildschirm so aufstellen, dass der Lichteinfall hauptsächlich von der Seite her kommt, hierdurch werden Überblendungen oder Spiegelungen vermieden.

Bei zu starkem Lichteinfall (z.B. Sonne) vorhandene Jalousien so einstellen, dass Blendung vermieden wird.



ESD - Sicherheit

Elektronik ist empfindlich gegenüber elektrostatischen Entladungen und darf **ohne Schutz nicht berührt werden**.

ESD Schäden sieht man äußerlich nicht. Die Elektronik kann auch zunächst funktionieren, später im Betrieb beim Kunden aber ausfallen.

Unser Konzept sieht zum Schutz ein **Handgelenkarmband** vor, um eine eventuelle Aufladung zu vermeiden.

In der **EPA** (**E**lectrostatic-**P**rotected-**A**rea) ist das Anlegen der persönlichen Schutzausrüstung Pflicht, dazu zählt auch die **ESD-Kleidung** sowie das **ESD-Schuhwerk** (ESD-Schuhe, alternativ Überschuhe oder Fersenbänder).



Arbeiten mit Messern

- Es dürfen nur die vom Unternehmen bereitgestellten Messer verwendet werden.
- Benutzen Sie nur einwandfreie Messer mit funktionierendem Mechanismus und scharfer Klinge.
- Umfassen Sie beim Klängenwechsel den Messerkörper mit der Hand so, dass Sie die heraustretende Klinge nicht verletzen kann.
- Fixieren Sie einen zu schneidenden Karton so, dass beim Abrutschen des Messers die den Karton haltende Hand nicht gefährdet ist.
- Beim Durchtrennen von Verschnürungen aus Kunststoffbändern heben Sie das Band in der Nähe der Schnittstelle mit einer Hand an und halten Sie es fest, damit es nicht wegschnellen und Sie dabei verletzen kann.



Benutzung von Leitern

Nur geeignete Leitern benutzen.

Schadhafte Leitern nicht benutzen und Mängel melden.

Leitern auf tragfähigem und ebenen Untergrund aufstellen.

Sicherung der Leiter gegen Wegrutschen bzw. Umfallen durch z.B. Leiterfüße.

Leitern im Verkehrsbereich von Fahrzeugen, Hebezeugen, im Öffnungsbereich von Fenstern und Türen.

Vorkehrungen gegen Anstoßen (z.B. Absperrungen oder Warnposten).

Bei schlechter Sicht oder Dunkelheit: Deutlich sichtbare Warnbeleuchtung.

Bei Arbeiten auf der Leiter, mit beiden Beinen auf der Sprosse stehen.

Beim Benutzen der Leiter geeignetes Schuhwerk tragen.



Ihre Mithilfe ist wichtig!

- Gibt es an Ihrem Arbeitsplatz oder in Ihrem Arbeitsbereich Gefährdungen?
- Wie können diese Gefährdungen vermieden werden?
- Welche Maßnahmen sollten noch getroffen werden?
- Unterstützen Sie uns, Ihren Arbeitsplatz zu verbessern.
- Bitte melden Sie es uns, wenn Ihnen etwas auffällt.

Vielen Dank!